

1163

TEILELISTE

PARTS LIST

LISTE DE PIÈCES

零件表

Diese Teileliste hat für Maschinen ab nachfolgender Seriennummer Gültigkeit:

This parts list applies to machines from the following serial numbers onwards:

Cette liste de pièces est valable pour les machines au numéros de série à partir de:

本零件表对从下列系列号起的机器有效:

6 001 000 →

Alle Informationen und Abbildungen waren zum Zeitpunkt der Druckgebung auf dem neuesten Stand.

Technische Änderungen vorbehalten!

Der Nachdruck, die Vervielfältigung sowie die Übersetzung - auch auszugsweise - aus PFAFF-Teilelisten ist nur mit unserer vorherigen Zustimmung und mit der Quellenangabe gestattet.

At the time of printing, all information and illustrations contained in this document were up to date.

Subject to alteration!

The reprinting, copying or translation of PFAFF Parts lists whether in whole or in part, is only permitted with our previous permission and with written reference to the source.

Todas las informaciones e ilustraciones de este manual estaban al día en el momento de entregarse para su impresión.

¡ Salvo modificaciones técnicas!

La reimpresión, reproducción y traducción - aunque sólo sea parcial - de las listas de piezas PFAFF sólo está permitida con nuestro permiso previo e indicando la fuente.

所有信息和图片在付印时都是最新的。

保留技术更改的权力！

全部或部分翻印、复制以及翻译PFAFF-零件表必须事先经由我们同意并且注明来源。

**PFAFF Industriesysteme
und Maschinen AG**

Hans-Geiger-Str. 12 - IG Nord

D-67661 Kaiserslautern

0	Wichtiger Hinweis	6
	Important note Observación importante 重要提示	
1	Vorwort	7
	Foreword Notas preliminares 前言	
2	Erläuterungen der Schlüsselzeichen	8
	Explanation of key markings Explicaciones de los signos clave 标记说明	
3	Basismaschine	
	Basic machine Máquina básicas 基础机器	
3.01	Gehäuseteile	9
	Housing sections Piezas del cárter 机身零件	
3.02	Kopfteile	10
	Needle head parts Piezas de la cabeza 机头零件	
3.03	Armteile	12
	Arm parts Piezas del brazo 机臂零件	
3.04	Grundplattenteile	14
	Bedplate parts Piezas del cárter 底板零件	

	Seite Page Página 页号
4 Fadenabschneid-Einrichtung (-900/93)..... 16 Thread trimmer (-900/93) Cortahilos (-900/93) 切线器 (-900/93)	16
5 Fadenabstreif-Einrichtung (-909/93) 17 Thread wiper (-909/93) Retirahilos (-909/93) 拨线器 (-909/93)	17
6 Presserfuß-Automatik (-910/93) 18 Automatic presser foot lifter (-910/93) Grupo acondicionador del aire comprimido (-910/93) 压脚自动提升器 (-910/93)	18
7 Verriegelungs-Einrichtung (-911/93) 19 Backtacking mechanism (-911/93) Rematador (-911/93) 锁紧装置 (-911/93)	19
8 Knielüfterteile 20 Knee lifter parts Piezas del alzaprensatelas por rodillera 膝松线器零件	20
9 Garnrollenständer..... 21 Reel stands Portacarretes 线轴支架	21
10 Zubehörteile 22 Accessory parts Accesorios 用于台板的零件	22
11 Schmiermittel-Übersicht 23 Overview of lubricants Tabla de lubricantes 润滑剂一览	23

12	Elektrische Ausrüstung Electrical equipment Equipo eléctrico 电设备	
12.01	Steuerungspaket mit P43 PD	24
	Control package with P43 PD Paquete de control con P43 PD 控制组件 带 P43 PD	
12.02	Steuerungspaket MH-4-7W-215-CE	26
	Control package MH-4-7W-215-CE Paquete de control MH-4-7W-215-CE 控制组件 MH-4-7W-215-CE	
12.03	Bedienfeld C-200-2.0 für MH-4-7W-215-CE	27
	Control panel C-200-2.0 for MH-4-7W-215-CE Panel de mandos C-200-2.0 para MH-4-7W-215-CE 操作板 C-200-2.0 带 MH-4-7W-215-CE	
13	Index (Teilenummern / Seitenzahlen)	28
	Index (part numbers / page numbers) Index (números de pieza / números de página) 注脚(零件号/页号)	

Achtung!



Wir machen ausdrücklich darauf aufmerksam, daß Ersatz- und Zubehörteile, die nicht von uns geliefert werden, auch nicht von uns geprüft und freigegeben sind. Der Einbau und / oder die Verwendung solcher Produkte kann daher u. Umständen konstruktiv vorgegebene Eigenschaften Ihrer Maschine negativ verändern. Für Schäden, die durch die Verwendung von Nicht-Originalteilen entstehen, übernehmen wir keine Haftung!

Caution!



We warn you expressively that spare parts and accessories that are not supplied by us are not tested and released by us. Fitting or using these products may therefore have negative influences on features that depend on the machine design. We are not liable for any damage caused by the use of non-Pfaff parts!

¡Atención!



Se hace observar que en el caso de piezas de recambio y accesorios que no hayan sido suministrados por nosotros, quiere decir que non han sido sometidas por nuestra parte a un control y que no se les ha dado el visto bueno. Por esta razón, el montaje y/o empleo de tales productos puede repercutir negativamente en las características previstas en su máquina. ¡Para los daños que eventualmente pudiesen presentarse al utilizar piezas no originales, no asumimos ninguna garantía!

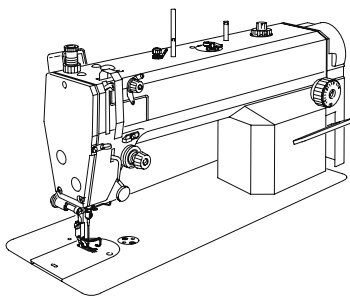
注意!



我们必须明确指出，所有不是由我们供货的备件和附件都未经我们检查，也没有被我们批准使用。装入和/或使用这些产品可能在一定的情况下会对机器的设计特性造成负面改变。对由于使用非原装件所造成的损失，我们不负任何责任！

- Die Seriennummer der Maschine, für die diese Teileliste Gültigkeit hat, ist auf der Titelseite aufgeführt.
 - Alle Teile sind so abgebildet, wie sie in der Maschine funktionsmäßig zusammengehören.
 - Gestrichelt dargestellte Teile zeigen angrenzende Teile aus anderen Funktionsgruppen.
 - Im oberen Teil der Bildseiten befindet sich eine Gesamtansicht der Maschine .
 - Der Einbauort der dargestellten Teile wird durch eine gerasterte Fläche gekennzeichnet.
 - Einrahmungen auf den Bildseiten zeigen, aus welchen Einzelteilen sich die Gruppenteile zusammensetzen.
 - Die auf den Bildseiten verwendeten Schlüsselzeichen (; 2 ; 3 usw.) sind im Kapitel "Erläuterungen der Schlüsselzeichen" aufgelistet.
-
- The serial number of the machine to which this parts list applies is indicated on the cover page.
 - All parts are illustrated in function groups with the parts which they function together with in the machine.
 - Parts illustrated with broken lines are parts from other function groups which border on the illustrated function group.
 - The above section of the page of illustrations contains a total view of the machine. The place for the installation of the parts pictured here is marked by the grid.
 - The framed-in sections on the illustration pages show the individual parts comprising a group.
 - The key markings used on the illustrated pages (; 2 ; 3 etc.) are listed in the chapter "Explanation of key markings".
-
- El número de serie de la máquina para la cual tiene validez esta lista de piezas va indicado en la página de título.
 - Todas las piezas están ilustradas tal como aparecen en la máquina para su funcionamiento.
 - Las piezas representadas con rayitas muestran piezas colindantes de otros grupos de funciones.
 - En la parte superior de las páginas ilustradas se puede ver una vista en conjunto de la máquina.
 - El lugar de montaje de la pieza representada va caracterizada mediante una superficie reticulada.
 - Los recuadros en las páginas ilustradas indican las piezas individuales de que se componen los grupos.
 - Los signos clave (; 2 ; 3 etc.) empleados en las páginas con ilustraciones van listados en el capítulo "Explicaciones de los signos clave".
-
- 适用于本零件表的机器系列号列在首页上。
 - 所有的零件都按照其在机器中的功能情况合在一起表达。
 - 用虚线表示的零件为相邻功能组中的零件。
 - 图的上部为机器全景。
 - 所示零件的安装部位用影格面表示。
 - 页上的框表示这套组件都由哪些零件所组成。
 - 图页上所使用的标记 (; 2 ; 3 等) 列表在“标记说明”中。

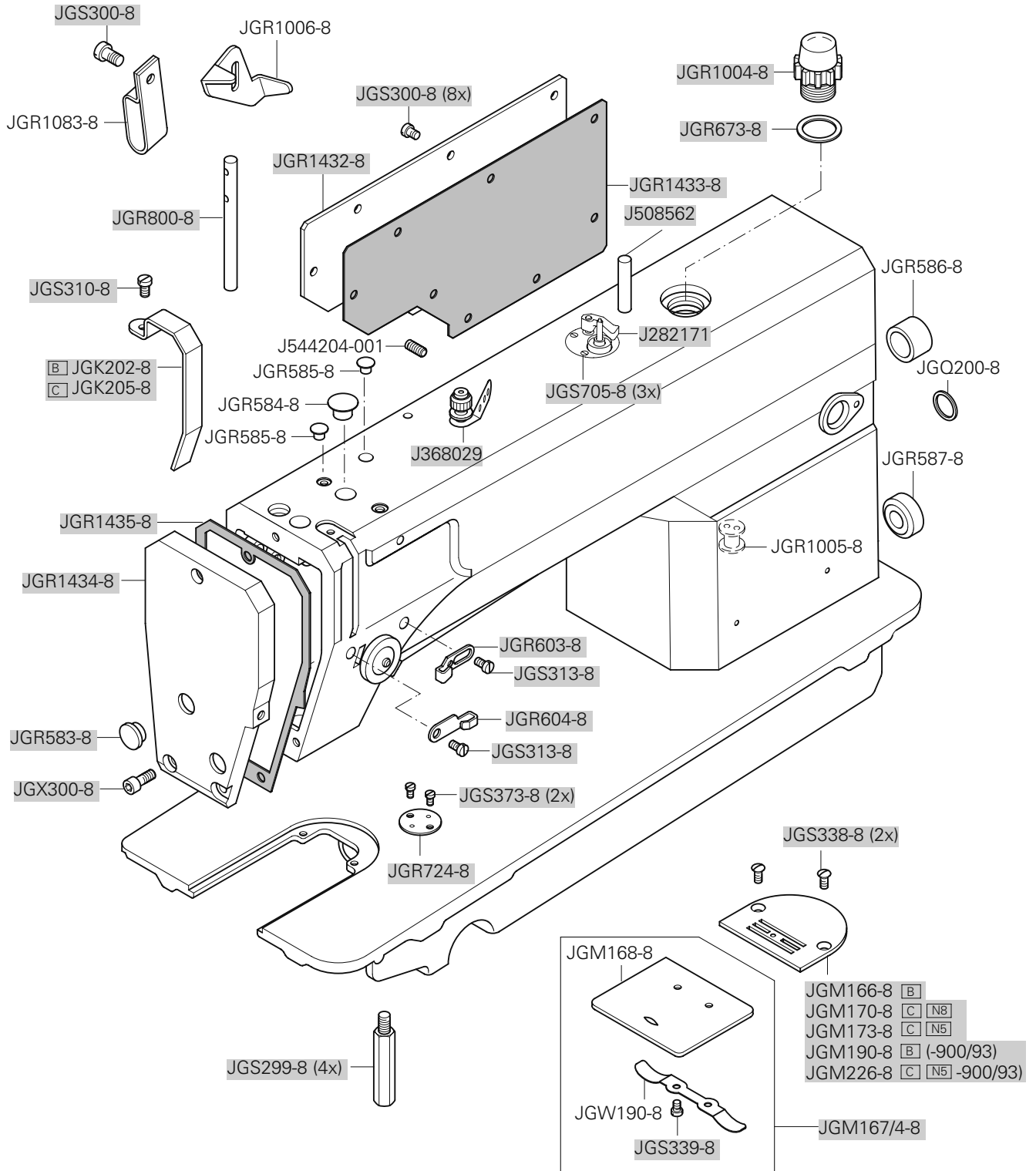
- B** **Maschinen-Ausstattung für mittlere Materialien.**
Model B for sewing thin and medium-weight materials.
Tipo B para materiales semiligeros.
用于中厚料的机器设备。
- C** **Maschinen-Ausstattung für mittelschwere Materialien.**
Model C for sewing medium-heavy materials.
Tipo C para materiales semipesados.
用于中偏厚料的机器设备。
- N4** **Stichlänge 4,0 mm.**
Stitch length 4.0 mm.
Largo de puntada 4,0 mm
针距4.0 mm。
- N5** **Stichlänge 5,0 mm.**
Stitch length 5.0 mm.
Largo de puntada 5,0 mm
针距5.0 mm。
- N8** **Stichlänge 8,0 mm.**
Stitch length 8.0 mm.
Largo de puntada 8,0 mm
针距8.0 mm。
- 6** **Nadeldicke und Spitzenform bei Bestellung angeben.**
Needle size and style of point to be stated on order.
Grosor de aguja y forma de la punta, indíquese en los pedidos.
在订货时给出针厚和针尖型式。
- 40/3** **Fetten mit 28-011 202-69; Bestellnummer siehe Seite 23.**
Grease with 28-011 202-69; for part number see page 23.
Engrase con grasa 28-011 202-69; para el número de pedido véase la página 23.
上脂用 28-011 202-69; 订货号见 23 页。
- 40/23** **Tränken mit 28-011 201-05; Bestellnummer siehe Seite 23.**
Grease with 28-011 201-05; for part number see page 23.
Engrase con grasa 28-011 201-05; para el número de pedido véase la página 23.
浸油用 28-011 201-05; 订货号见 23 页。
- 40/24** **Ölen mit 28-011 201-05; Bestellnummer siehe Seite 23.**
Oil with 28-011 201-05; for part number see page 23.
Lubrifique con grasa 28-011 201-05; para el número de pedido véase la página 23.
上油用 28-011 201-05; 订货号见 23 页。
- 96** **Länge angeben**
State length
Indíquese la largura
给出长度



Gehäuseteile
Housing sections
Piezas del cárter
机身零件

PFAFF 1163

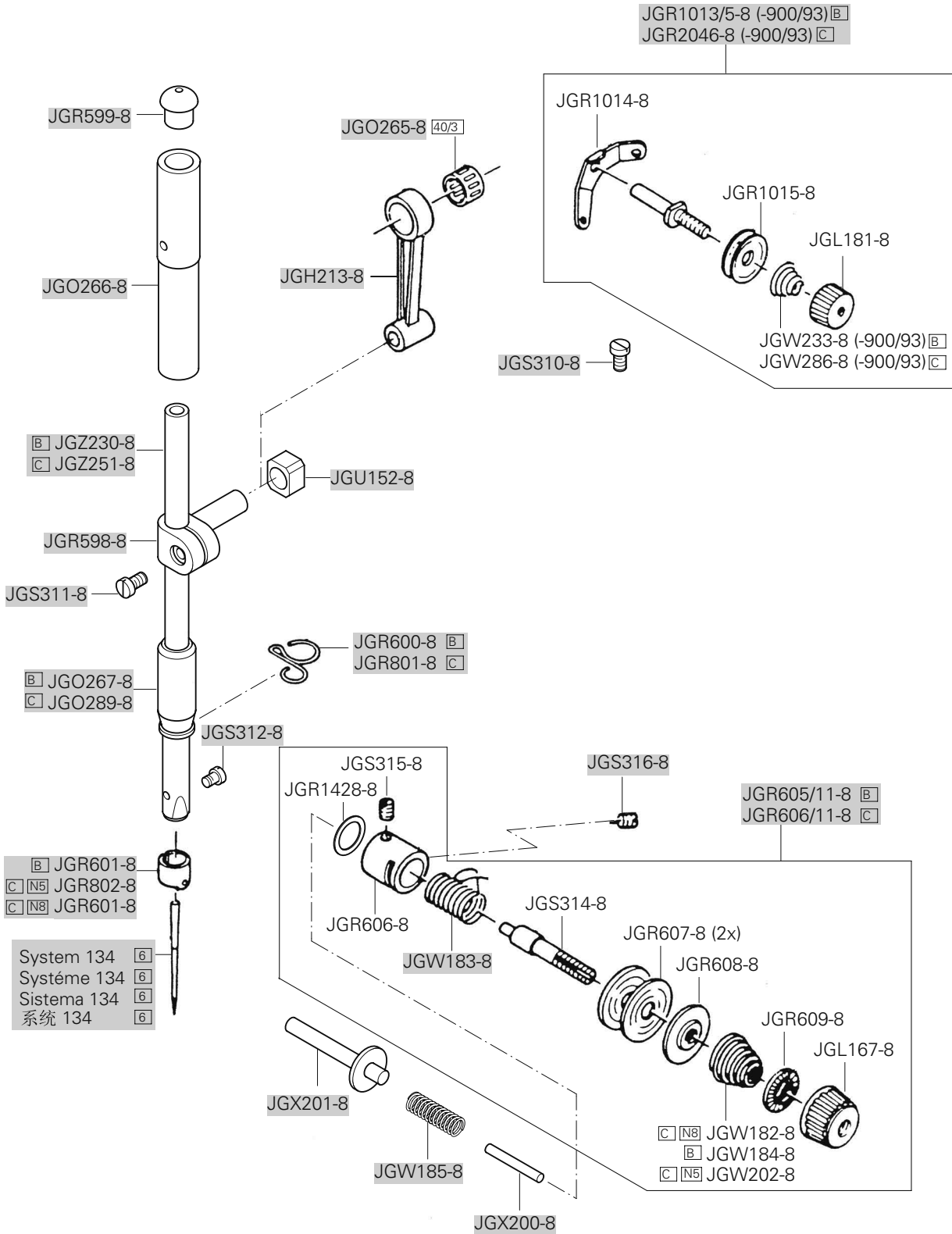
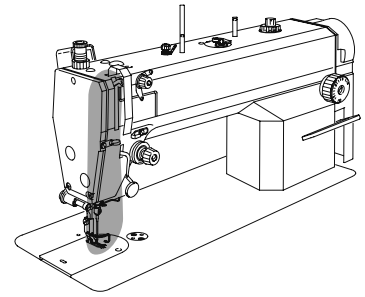
3.01

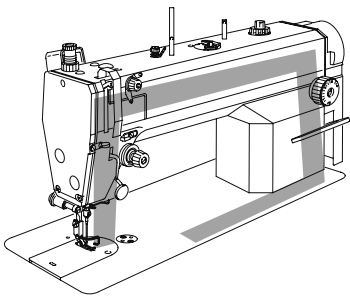


3.02

Kopfteile
Needle head parts
Piezas de la cabeza
机头零件

PFAFF 1163

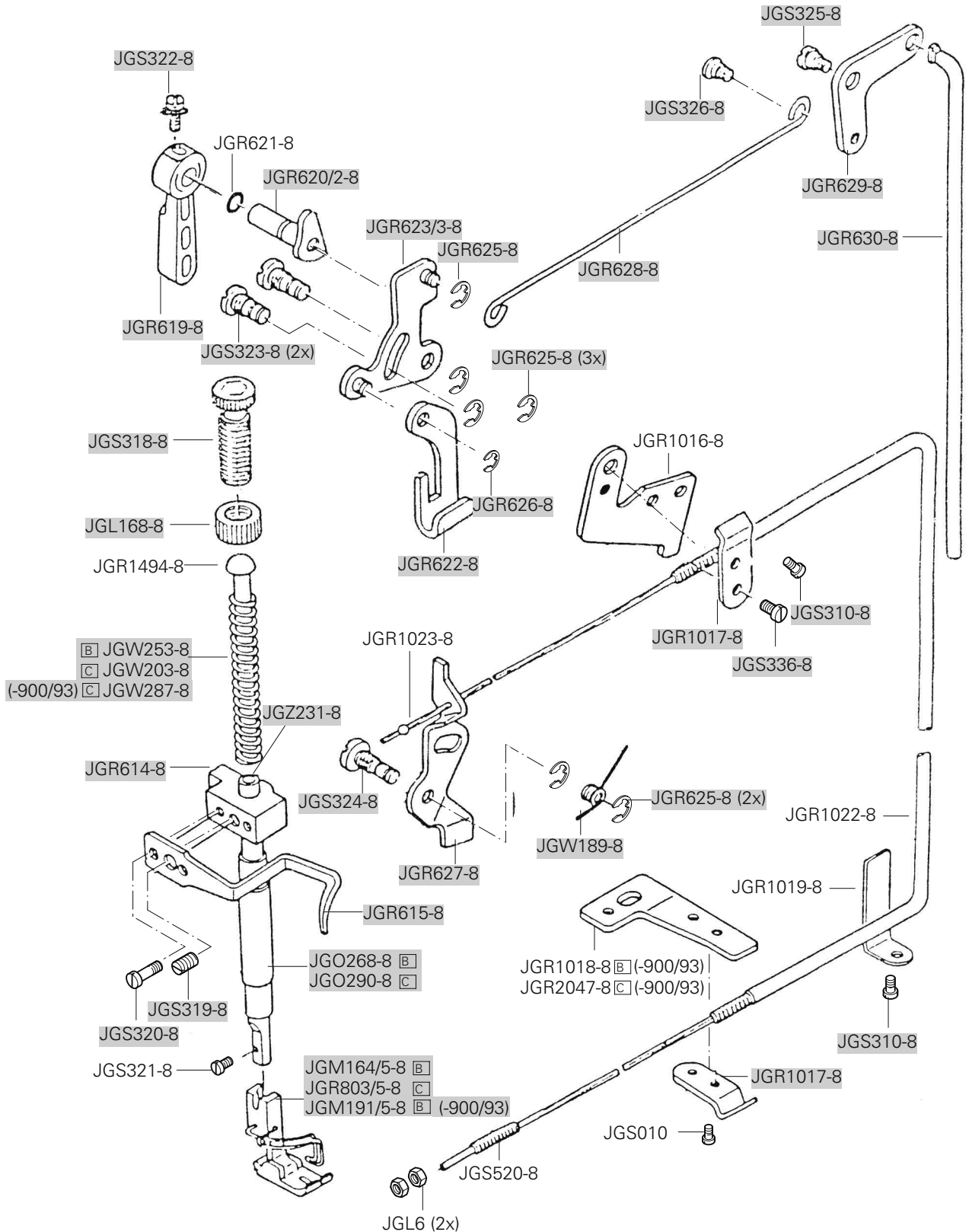




Kopfteile
Needle head parts
Piezas de la cabeza
机头零件

PFAFF 1163

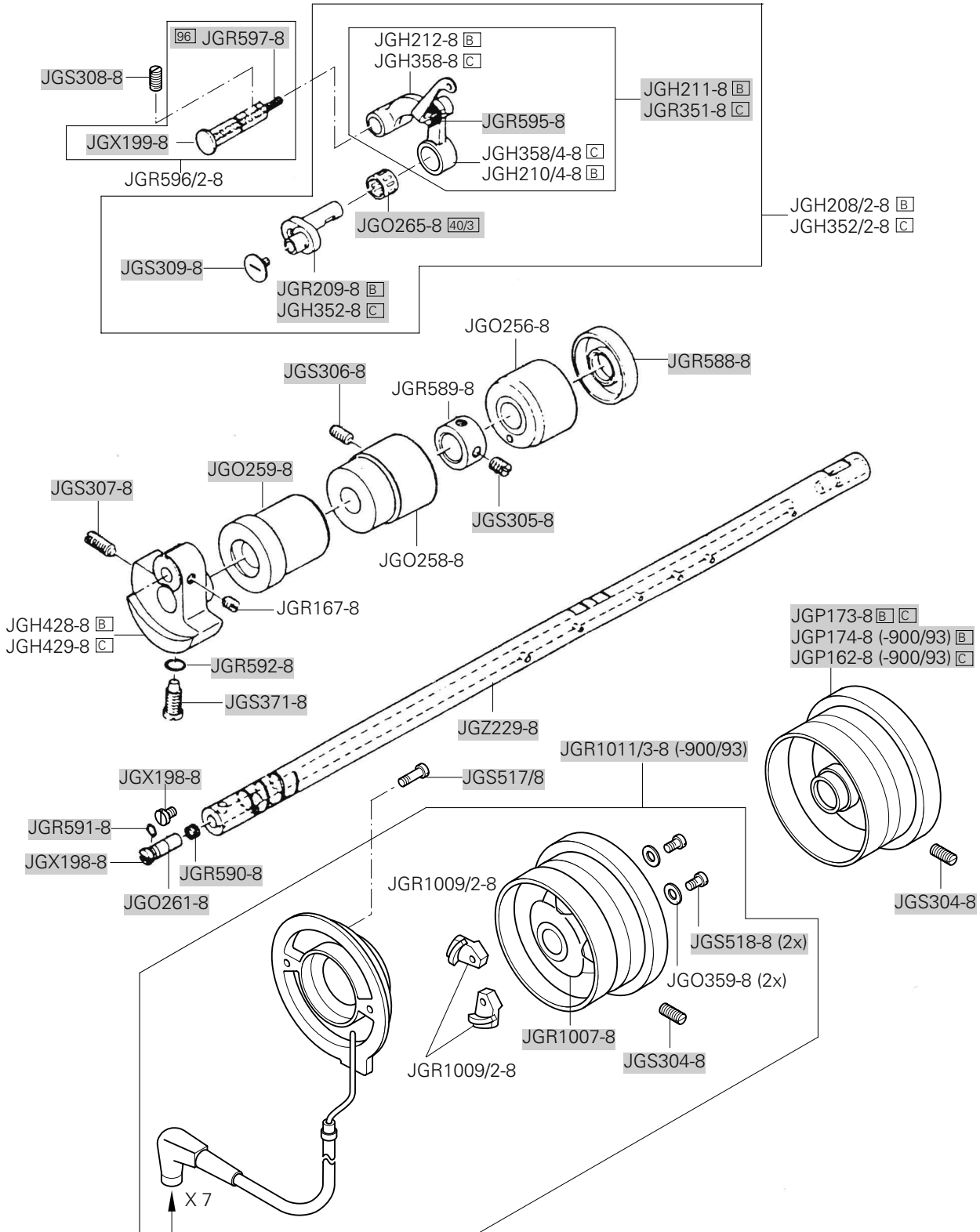
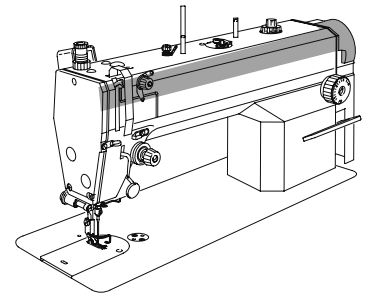
3.02



3.03

Armteile
Arm parts
Piezas del brazo
机臂零件

PFAFF 1163

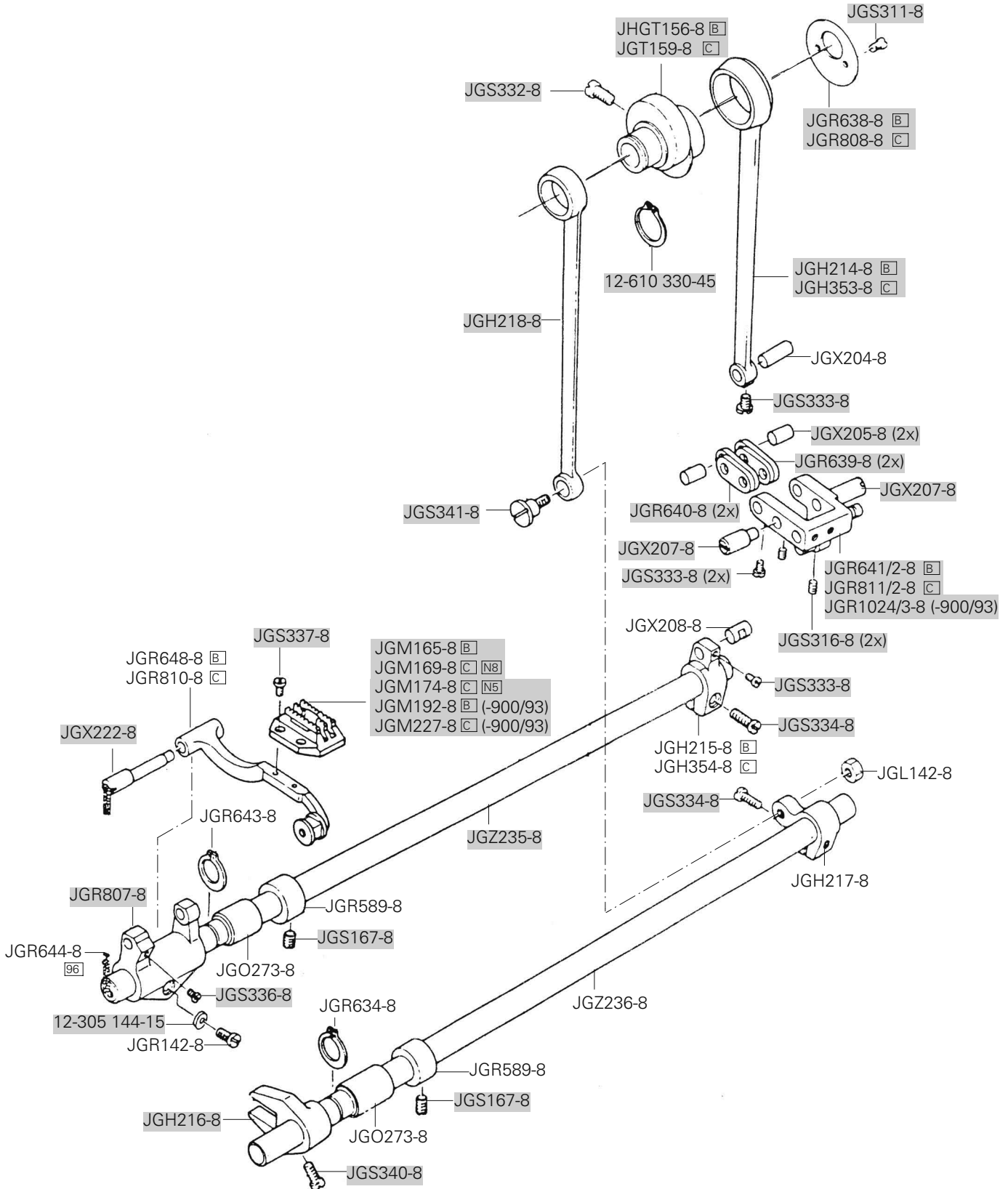
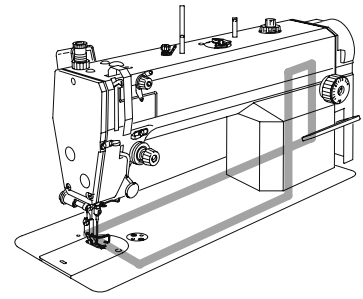


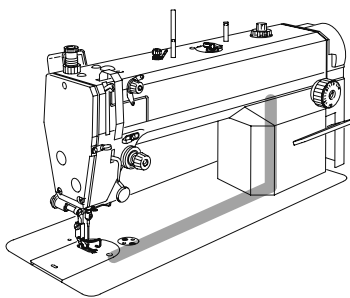
Anschluß siehe Seite 25
For connection see page 25
Para la conexión, véase la pág. 25
接L. 见 25页

3.04

Grundplattenteile
Bedplate parts
Piezas del cárter
底板零件

PFAFF 1163

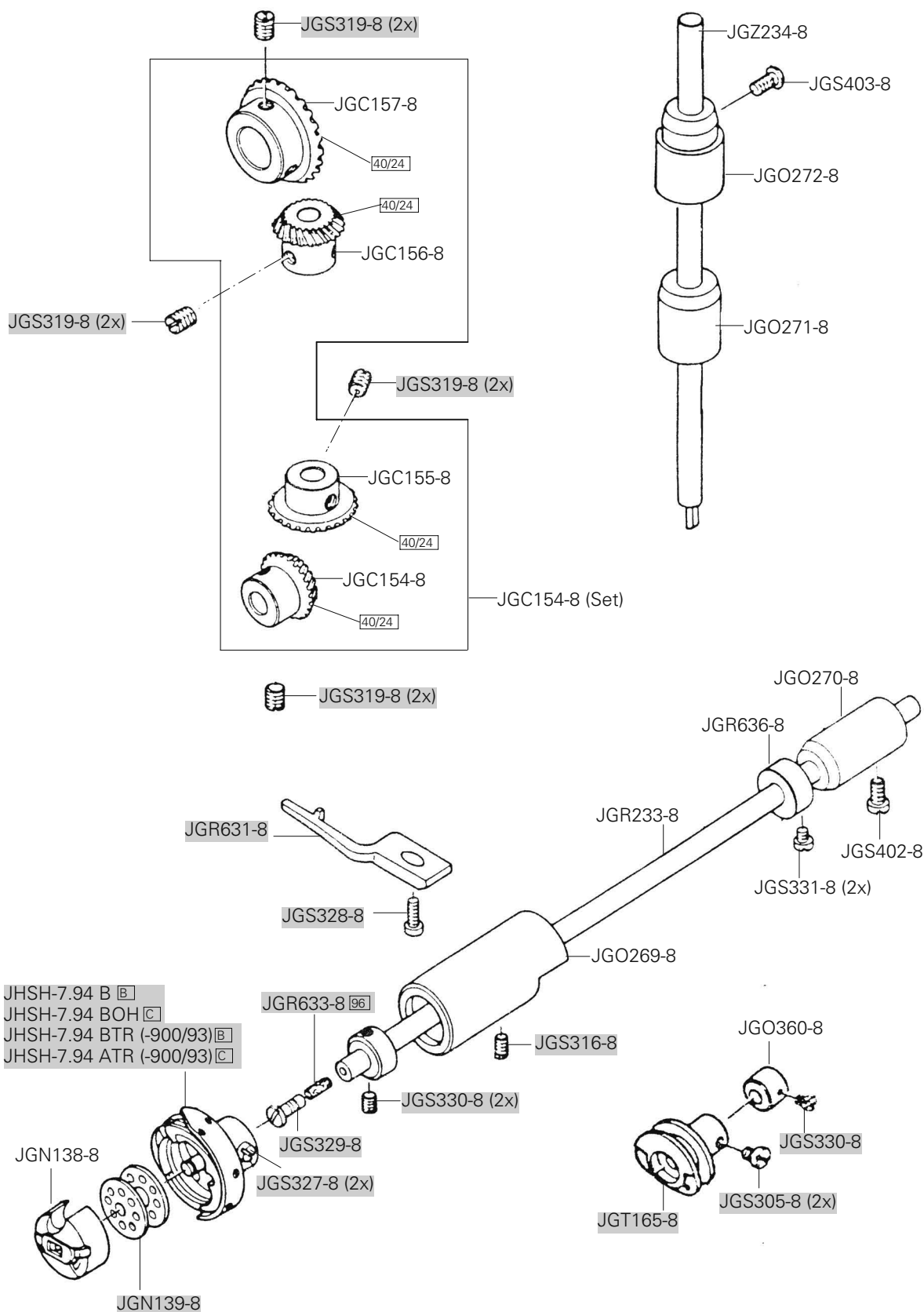


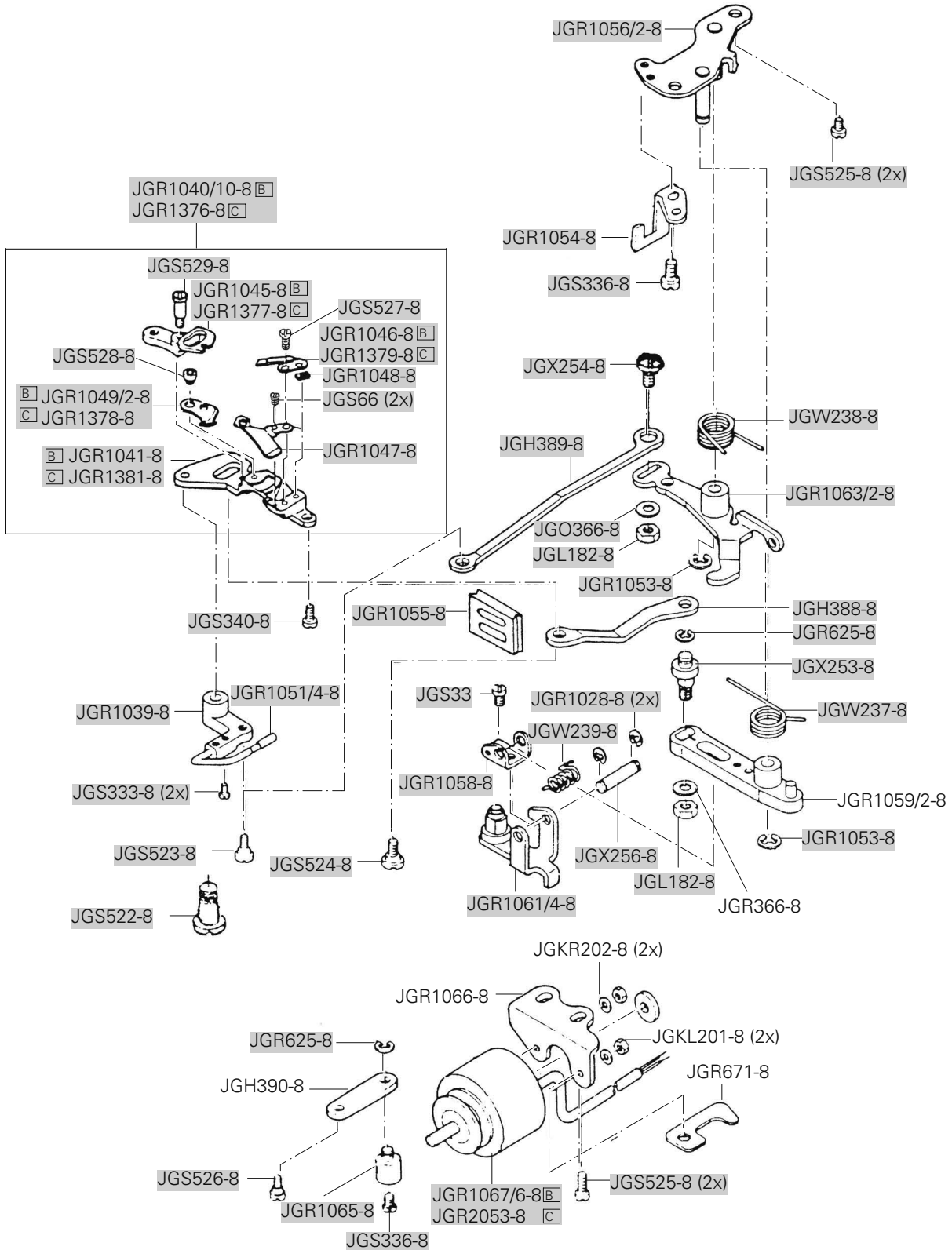
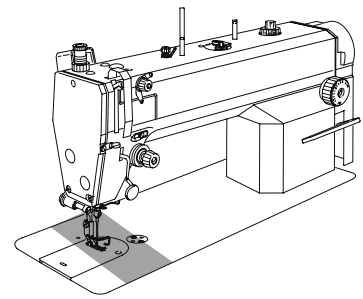


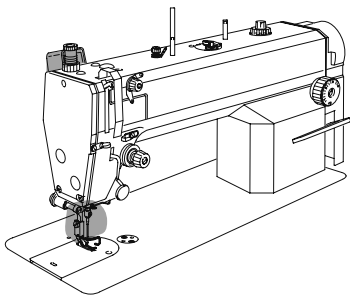
Grundplattenteile
Bedplate parts
Piezas del cárter
底板零件

PFAFF 1163

3.04



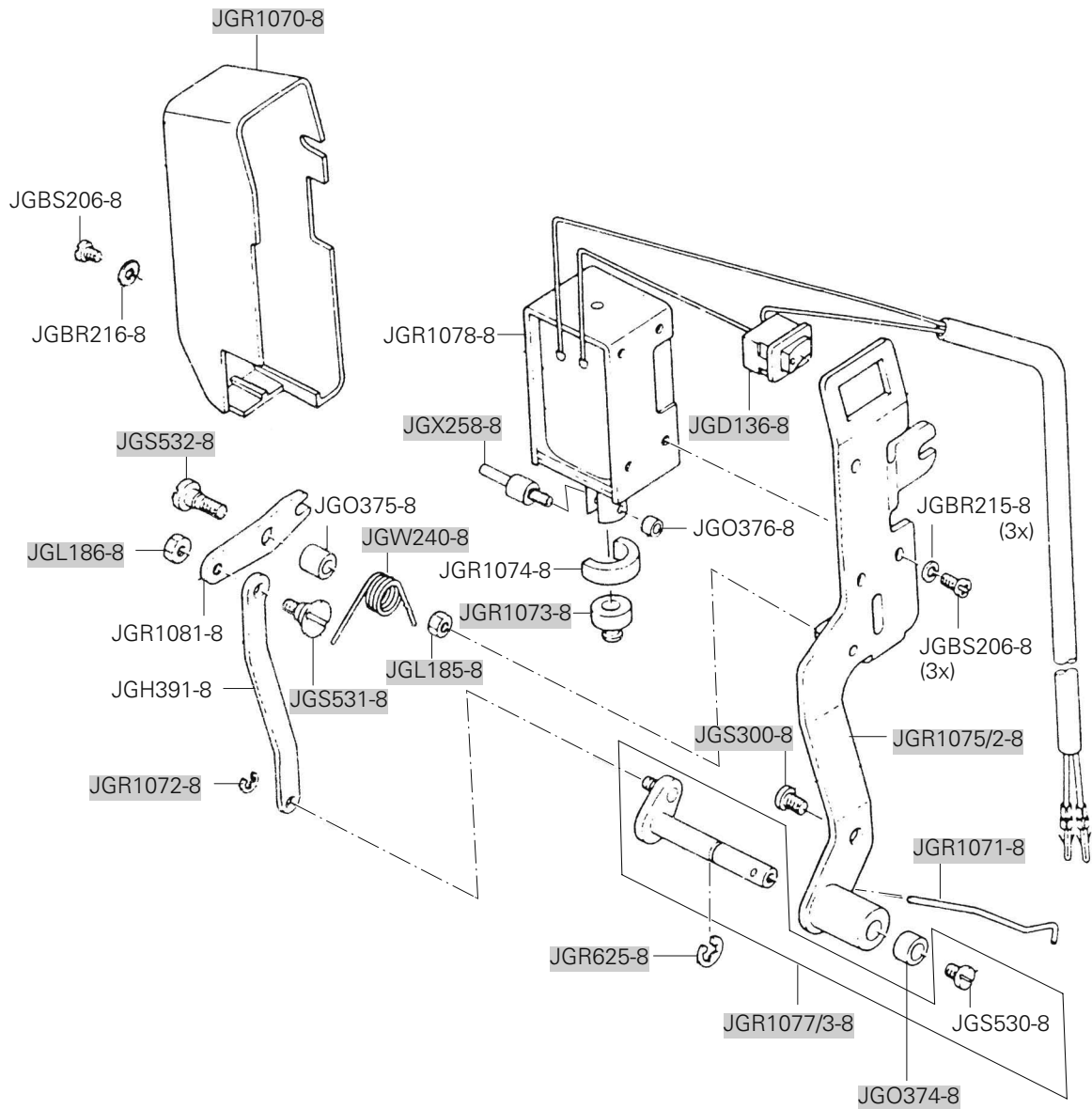


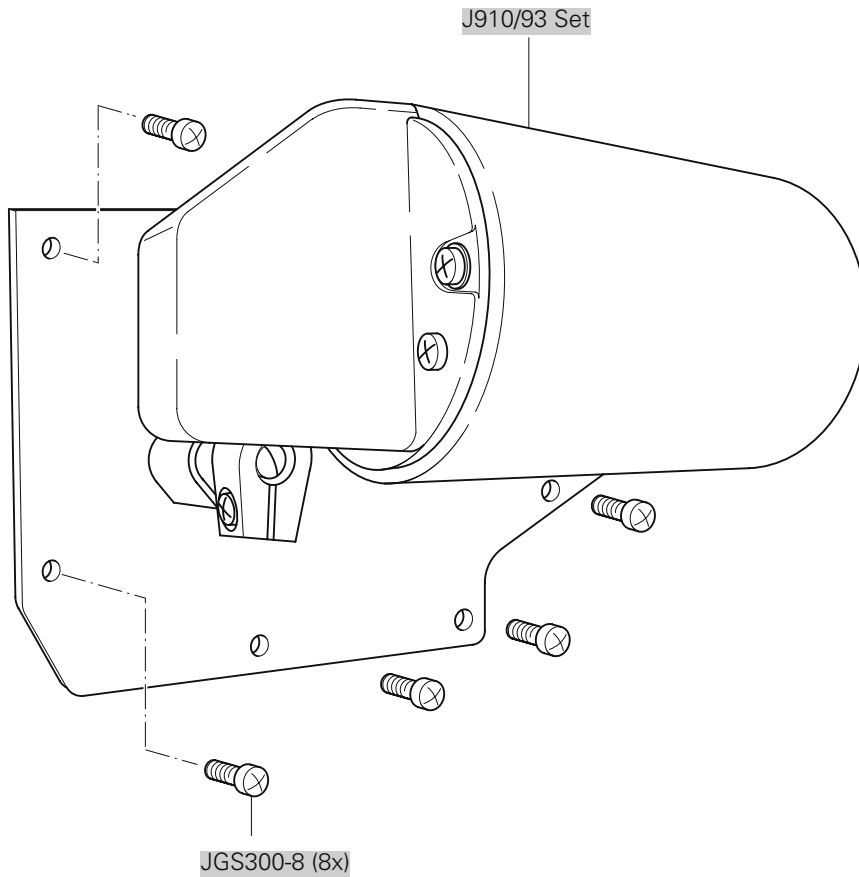
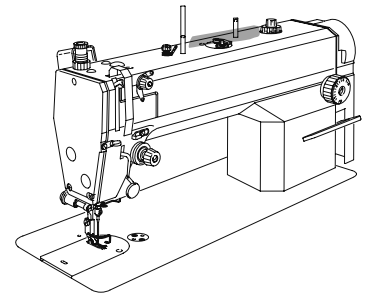


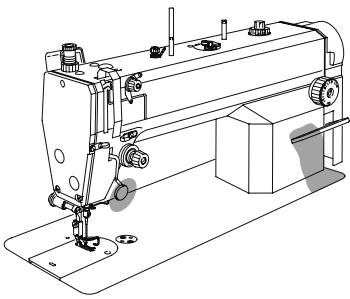
Fadenabstreif-Einrichtung (-909/93)
 Thread wiper (-909/93)
 Retirahilos (-909/93)
 拨线器 (-909/93)

PFAFF 1163

5

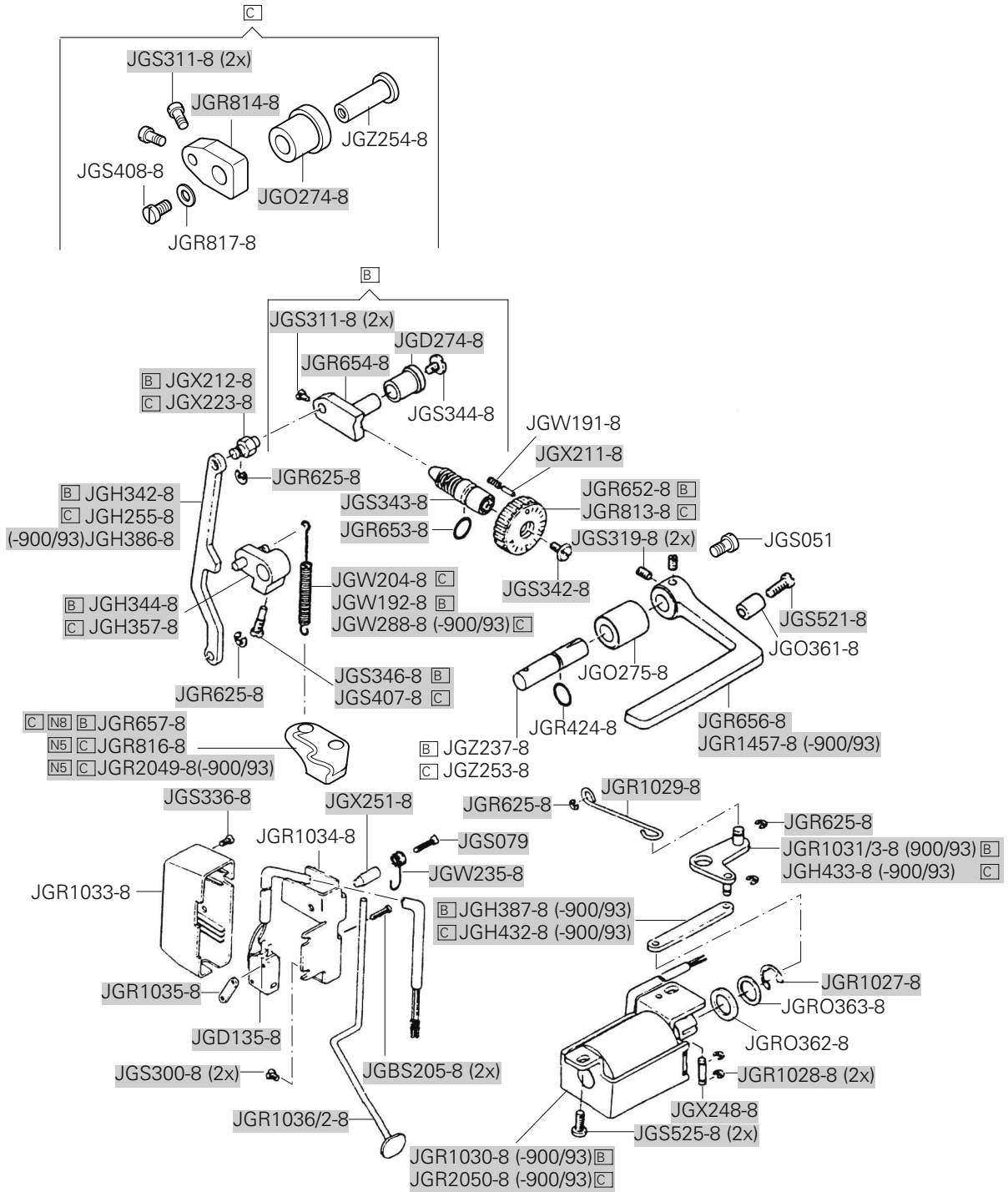


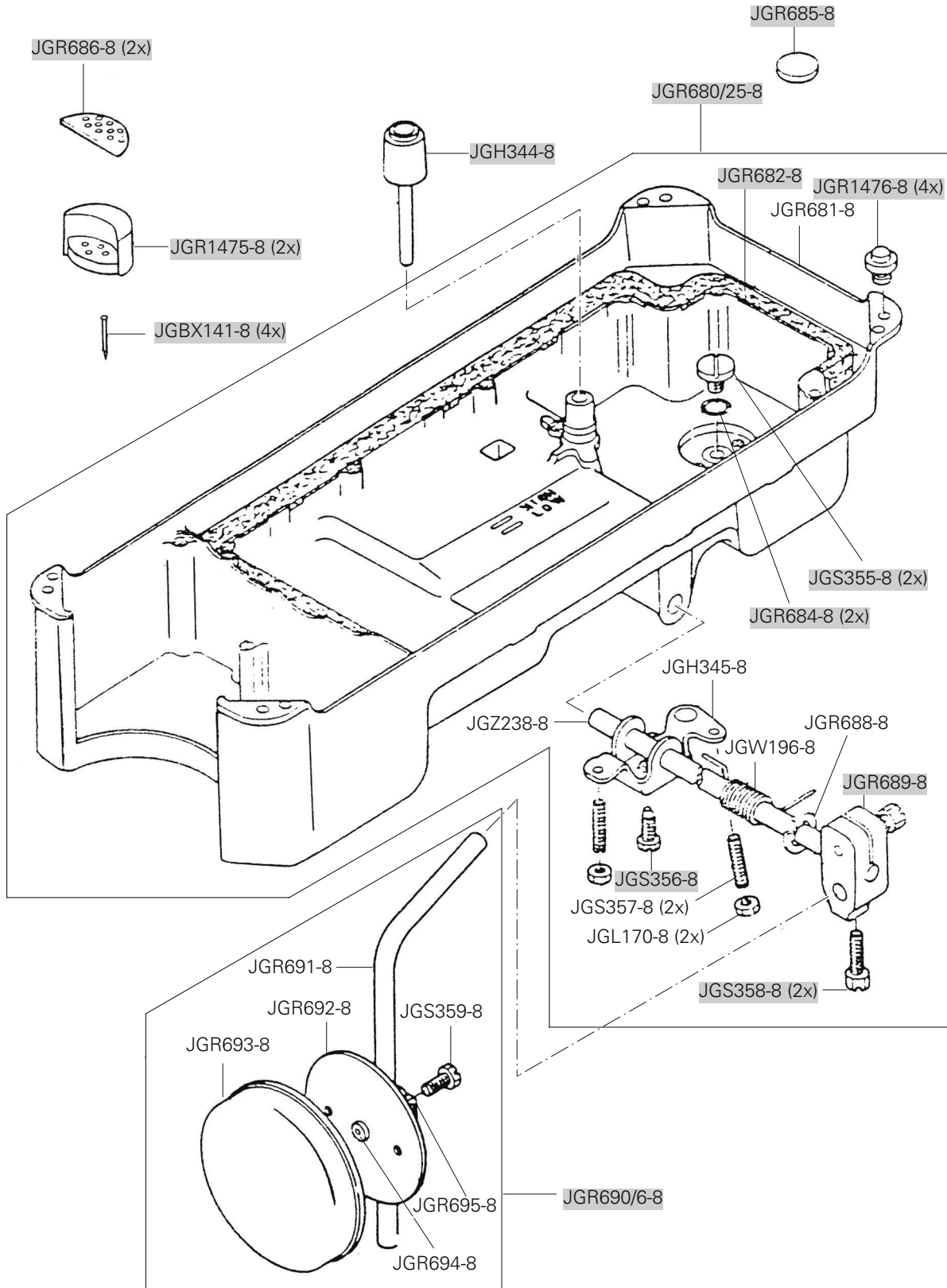


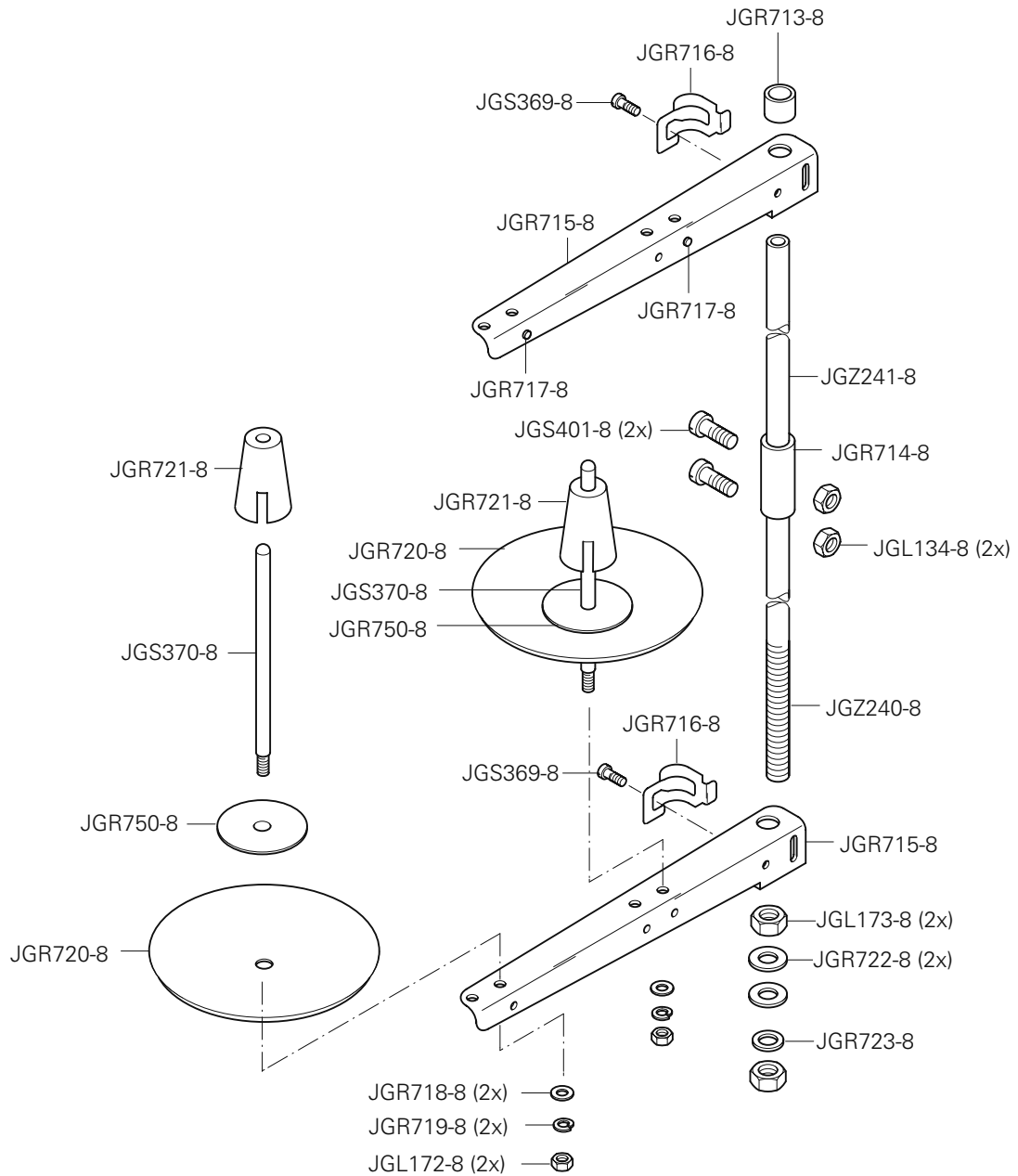


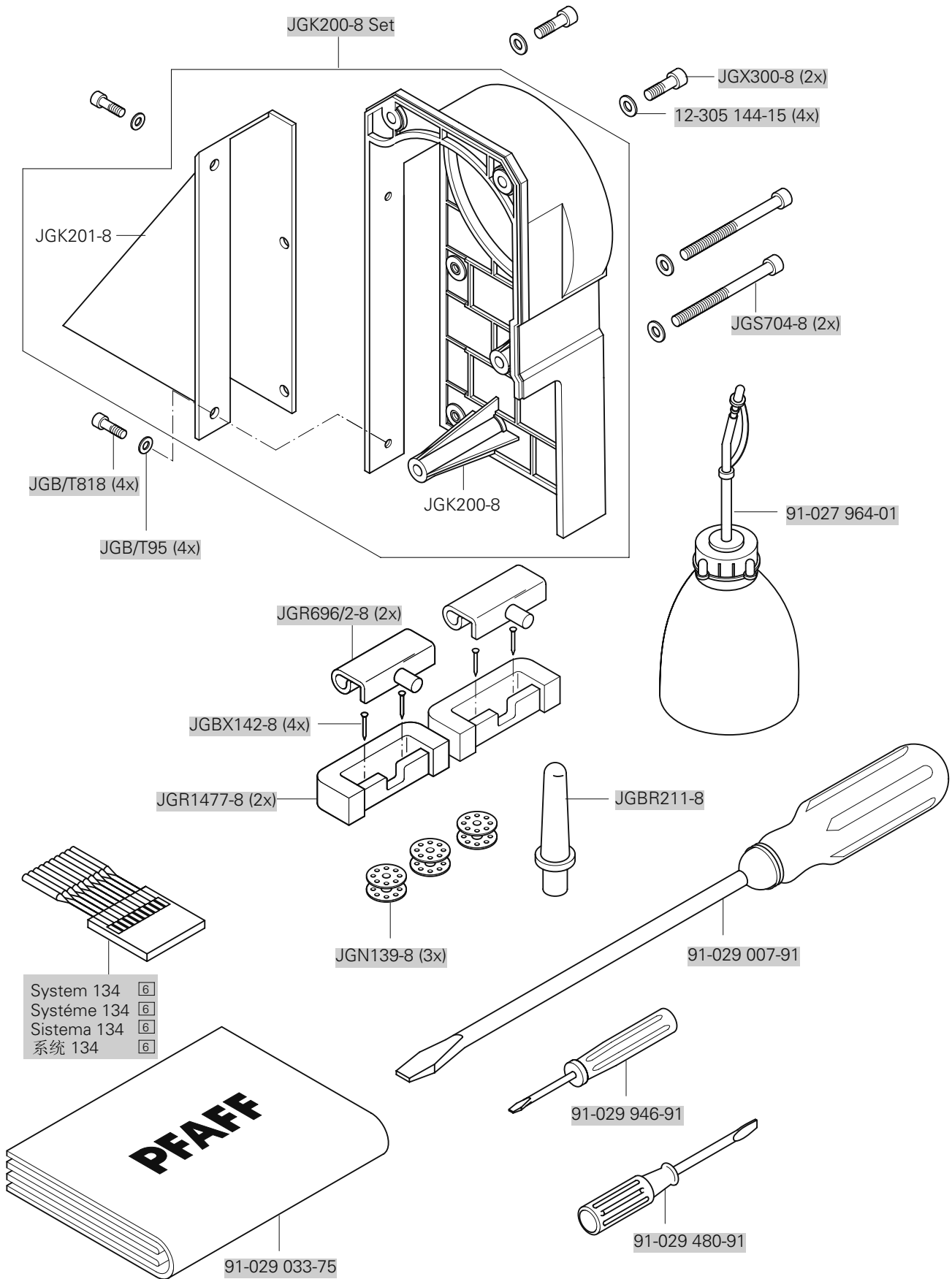
Verriegelungs-Einrichtung (-911/93)
 Backtacking mechanism (-911/93)
 Rematador (-911/93)
 锁紧装置 (-911/93)

PFAFF 1163





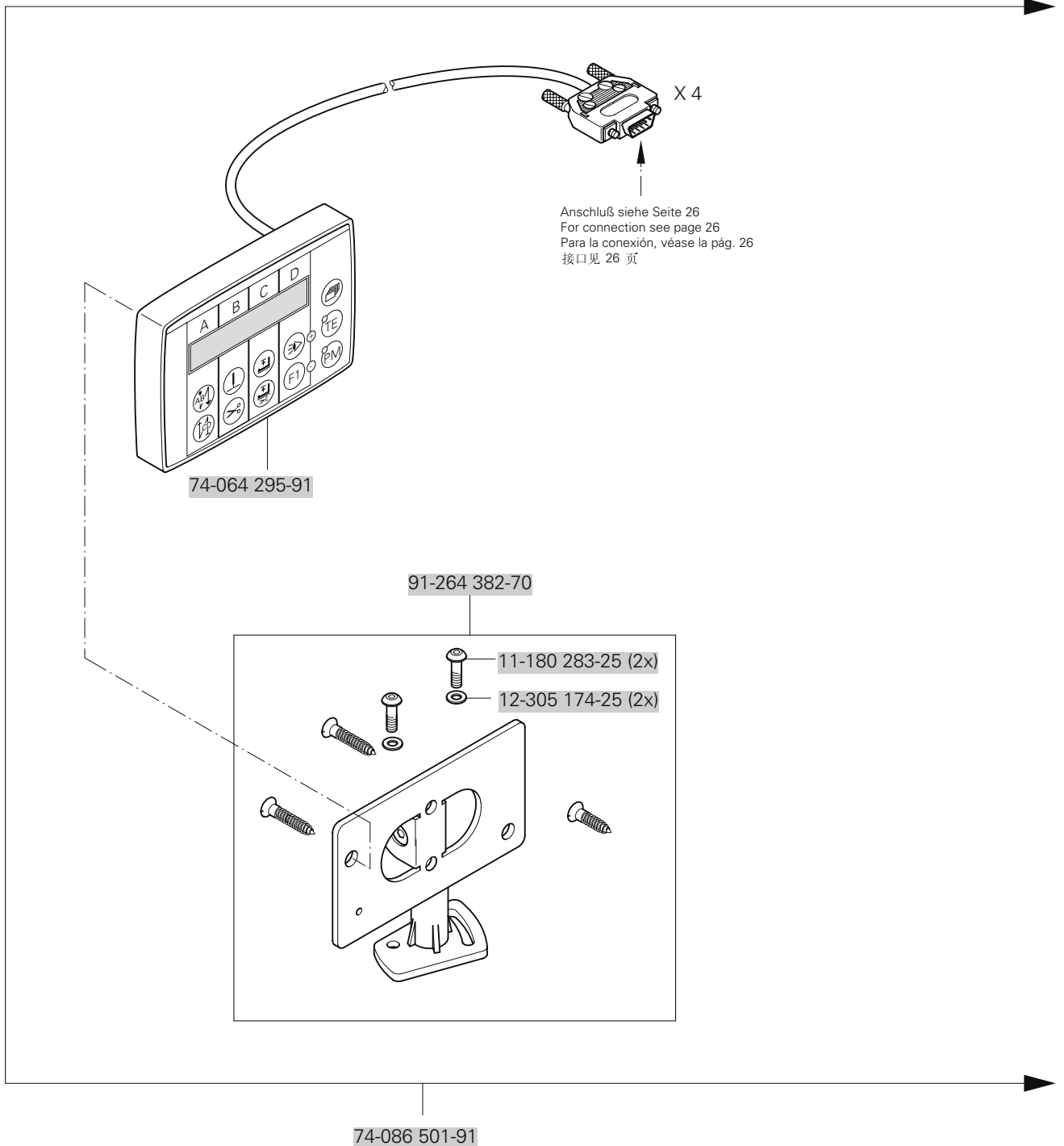
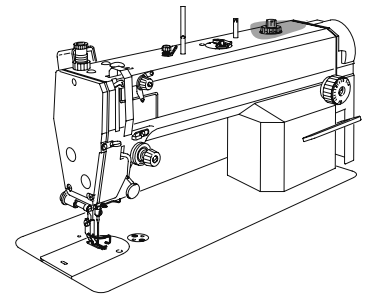


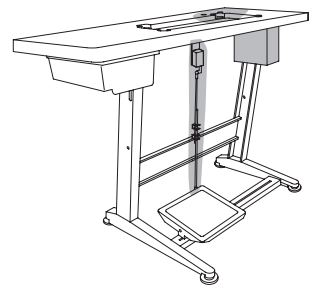


Öl Oil Aceite 油	Mittelpunkts-Viskosität bei: Mean viscosity at: Viscosidad media a: 中点粘度:		Dichte bei: Density of: Densidad a: 密度, 在:		Bestellnummer für Behälter mit: Part number for can with: Número de pedido para recipientes con: 订货号用于油箱, 带:		
	°C	mm ² /s	°C	g/cm ³ (g/ml)	1 Liter 1 Litro 1 升		
28-011 201-05	40	10,0	15	0,847	91-027 975-91		

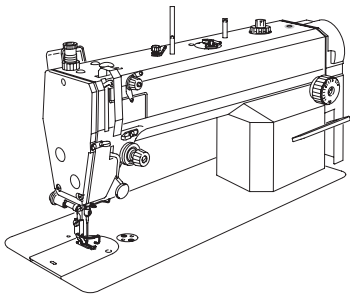
Fett Grease Grasa 脂	Penetration Penetration Penetración 贯入度	Tropfpunkt Drip-point Punto de goteo 滴点	Bestellnummer für Behälter mit: Part number for can with: Número de pedido para recipientes con: 订货号用于油箱, 带:		
			mm/10	°C	0,25 kg
28-011 202-69					28-011 202-69

Reinigungsmittel Cleansing agent Limpiadores 清洁剂	Bestellnummer für Behälter mit: Part number for can with: Número de pedido para recipientes con: 订货号用于油箱, 带:
Isoprophyl-Alkohol / 异丙醇	240 ml 95-665 735-91

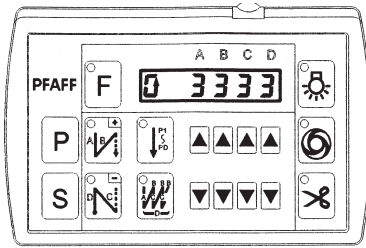




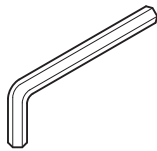
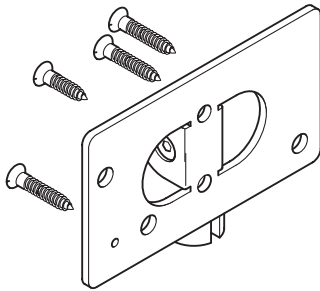
<p>Bausatz 71-086 000-91 (besteht aus:) Kit 71-086 000-91 (consisting of:) Juego de piezas 71-086 000-91 (compuesto de:) 组件 71-086 000-91 (由下列部分组成)</p>		
<p>12-335 211-15 (3x) 12-499 210-15 (3x) 11-039 381-15 (3x)</p>		71-071 000-91
		71-061 000-91
		71-050 100-91
<p>91-229 180-90</p>		71-050 300-91
	<p>11-130 284-25 Zum Motor For motor Para el motor 用于电机</p> <p>12-305 174-25 (2x) 91-290 576-91 12-510 170-25 (2x) 91-290 733-91 Zum Gestell For stand Para el bancada 用于机架</p> <p>11-130 293-25 91-291 458-91</p>	
<p>71-370 001-08 11-462 163-55 (2x)</p>	<p>71-370 002-91 (3x) 71-370 002-92 (3x)</p>	



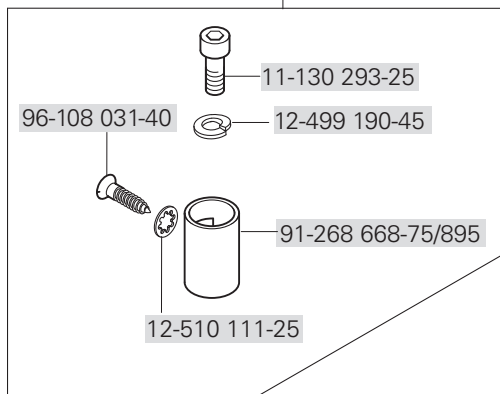
Bausatz 71-064 004-91 (besteht aus:)
 Kit 71-064 004-91 (consisting of:)
 Juego de piezas 71-064 004-91 (compuesto de:)
 组件 71-064 004-91 (由下列部分组成)



71-064 001-91



91-268 671-70/895



91-091 364-05 (2x)



No. 零件号	Seite Page Página 页号	No. 零件号	Seite Page Página 页号	No. 零件号	Seite Page Página 页号	No. 零件号	Seite Page Página 页号
J 910/93 Set	18	JGH 342-8	19	JGL 173-8	21	JGO 274-8	19
J 282171	9	JGH 344-8	19, 20	JGL 181-8	10	JGO 275-8	19
J 368029	9	JGH 345-8	20	JGL 182-8	16	JGO 276-8	13
J 508562	9	JGH 352-8	12	JGL 185-8	17	JGO 289-8	10
J 544204-001	9	JGH 352/2-8	12	JGL 186-8	17	JGO 290-8	11
JGB/T818	22	JGH 353-8	14	JGM 164/5-8	11	JGO 359-8	12
JGB/T95	22	JGH 354-8	14	JGM 165-8	14	JGO 360-8	15
JGBR 211-8	22	JGH 357-8	19	JGM 166-8	9	JGO 361-8	19
JGBR 215-8	17	JGH 358-8	12	JGM 167/4-8	9	JGO 366-8	16
JGBR 216-8	17	JGH 358/4-8	12	JGM 168-8	9	JGO 374-8	17
JGBS 205-8	19	JGH 386-8	19	JGM 169-8	14	JGO 375-8	17
JGBS 206-8	17	JGH 387-8	19	JGM 170-8	9	JGO 376-8	17
JGBX 141-8	20	JGH 388-8	16	JGM 173-8	9	JGP 162-8	12
JGBX 142-8	22	JGH 389-8	16	JGM 174-8	14	JGP 173-8	12
JGC 154-8	15	JGH 390-8	16	JGM190-8	9	JGP 174-8	12
JGC 154-8 Set	15	JGH 391-8	17	JGM 191/5-8	11	JGQ 200-8	9
JGC 155-8	15	JGH 428-8	12	JGM 192-8	14	JGR 142-8	14
JGC 156-8	15	JGH 432-8	19	JGM 226-8	9	JGR 167-8	12
JGC 157-8	15	JGH 429-8	12	JGM 227-8	14	JGR 233-8	15
JGD 135-8	19	JGH 433-8	19	JGN 138-8	15	JGR 351-8	12
JGD 136-8	17	JGK 200-8	22	JGN 139-8	15, 22	JGR 366-8	16
JGD 274-8	19	JGK 200-8 Set	22	JGO 256-8	12	JGR 424-8	19
JGH 208/2-8	12	JGK 201-8	22	JGO 258-8	12	JGR 583-8	9
JGH209-8	12	JGK 202-8	9	JGO 259-8	12	JGR 584-8	9
JGH 210/4-8	12	JGK 205-8	9	JGO 261-8	12	JGR 585-8	9
JGH 211-8	12	JGKL 201-8	16	JGO 265-8	10, 12	JGR 586-8	9
JGH 212-8	12	JGKR 202-8	16	JGO 266-8	10	JGR 587-8	9
JGH 213-8	10	JGL 6	11	JGO 267-8	10	JGR 588-8	12
JGH 214-8	14	JGL 134-8	21	JGO 268-8	11	JGR 589-8	12, 14
JGH 215-8	14	JGL 142-8	14	JGO 269-8	15	JGR 590-8	12
JGH 216-8	14	JGL 167-8	10	JGO 270-8	15	JGR 591-8	12
JGH 217-8	14	JGL 168-8	11	JGO 271-8	15	JGR 592-8	12
JGH 218-8	14	JGL 170-8	20	JGO 272-8	15	JGR 595-8	12
JGH 255-8	19	JGL 172-8	21	JGO 273-8	14	JGR 596/2-8	12

No. 零件号	Seite Page Página 页号	No. 零件号	Seite Page Página 页号	No. 零件号	Seite Page Página 页号	No. 零件号	Seite Page Página 页号
JGR 597-8	12	JGR 643-8	14	JGR 688-8	20	JGR 817-8	19
JGR 598-8	10	JGR 644-8	13, 14	JGR 689-8	20	JGR1004-8	9
JGR 599-8	10	JGR 648-8	14	JGR 690/6-8	20	JGR1005-8	9
JGR 600-8	10	JGR 652-8	19	JGR 691-8	20	JGR1006-8	9
JGR 601-8	10	JGR 653-8	19	JGR 692-8	20	JGR1007-8	12
JGR 603-8	9	JGR 654-8	19	JGR 693-8	20	JGR1009/2-8	12
JGR 604-8	9	JGR 656-8	19	JGR 694-8	20	JGR1011/3-8	12
JGR 605/11-8	10	JGR 657-8	19	JGR 695-8	20	JGR1013/5-8	10
JGR 606-8	10	JGR 659/20-8	13	JGR 696/2-8	22	JGR1014-8	10
JGR 606/11-8	10	JGR 660-8	13	JGR 713-8	21	JGR1015-8	10
JGR 607-8	10	JGR 661-8	13	JGR 714-8	21	JGR1016-8	11
JGR 608-8	10	JGR 662-8	13	JGR 715-8	21	JGR1017-8	11
JGR 609-8	10	JGR 663-8	13	JGR 716-8	21	JGR1018-8	11
JGR 614-8	11	JGR 664-8	13	JGR 717-8	21	JGR1019-8	11
JGR 615-8	11	JGR 665/2-8	13	JGR 718-8	21	JGR1022-8	11
JGR 619-8	11	JGR 666-8	13	JGR 719-8	21	JGR1023-8	11
JGR 620/2-8	11	JGR 667-8	13	JGR 720-8	21	JGR 1024/3-8	14
JGR 621-8	11	JGR 668-8	13	JGR 721-8	21	JGR1027-8	19
JGR 622-8	11	JGR 669-8	13	JGR 722-8	21	JGR1028-8	16, 19
JGR 623/3-8	11	JGR 670-8	13	JGR 723-8	21	JGR1029-8	19
JGR 625-8	11, 16, 17, 19	JGR 671-8	16	JGR 724-8	9	JGR1030-8	19
JGR 626-8	11	JGR 673-8	9	JGR 750-8	21	JGR1031/3-8	19
JGR 627-8	11	JGR 674-8	13	JGR 756-8	13	JGR1033-8	19
JGR 628-8	11	JGR 675-8	13	JGR 800-8	9	JGR1034-8	19
JGR 629-8	11	JGR 676-8	13	JGR 801-8	10	JGR1035-8	19
JGR 630-8	11	JGR 677-8	13	JGR 802-8	10	JGR1036/2-8	19
JGR 631-8	15	JGR 678-8	13	JGR 803/5-8	11	JGR1039-8	16
JGR 633-8	15	JGR 680/25-8	20	JGR 807-8	14	JGR1040/10-8	16
JGR 634-8	14	JGR 680-8	13	JGR 808-8	14	JGR1041-8	16
JGR 636-8	15	JGR 681-8	20	JGR 810-8	14	JGR1045-8	16
JGR 638-8	14	JGR 682-8	20	JGR 811/2-8	14	JGR1046-8	16
JGR 639-8	14	JGR 684-8	20	JGR 813-8	19	JGR1047-8	16
JGR 640-8	14	JGR 685-8	20	JGR 814-8	19	JGR1048-8	16
JGR 641/2-8	14	JGR 686-8	20	JGR 816-8	19	JGR1049/2-8	16

No. 零件号	Seite Page Página 页号	No. 零件号	Seite Page Página 页号	No. 零件号	Seite Page Página 页号	No. 零件号	Seite Page Página 页号
JGR1051/4-8	16	JGR 1457-8	19	JGS 319-8	11, 15, 19	JGS 356-8	20
JGR1053-8	16	JGR 1475-8	20	JGS 320-8	11	JGS 357-8	20
JGR1054-8	16	JGR 1476-8	20	JGS 321-8	11	JGS 358-8	20
JGR1055-8	16	JGR 1477-8	22	JGS 322-8	11	JGS 359-8	20
JGR1056/2-8	16	JGR 1494-8	11	JGS 323-8	11	JGS 369-8	21
JGR1058-8	16	JGR 2046-8	10	JGS 324-8	11	JGS 370-8	21
JGR1059/2-8	16	JGR 2047-8	11	JGS 325-8	11	JGS 371-8	12
JGR1061/4-8	16	JGR 2049-8	19	JGS 326-8	11	JGS 373-8	9
JGR1063/2-8	16	JGR 2050-8	19	JGS 327-8	15	JGS 401-8	21
JGR1065-8	16	JGR 2053-8	16	JGS 328-8	13, 15	JGS 402-8	15
JGR1066-8	16	JGRO 362-8	19	JGS 329-8	15	JGS 403-8	15
JGR1067/6-8	16	JGRO 363-8	19	JGS 330-8	15	JGS 407-8	19
JGR1070-8	17	JGS 33	16	JGS 331-8	15	JGS 408-8	19
JGR1071-8	17	JGS 66	16	JGS 332-8	14	JGS 517-8	12
JGR1072-8	17	JGS 010	11	JGS 333-8	14, 16	JGS 518-8	12
JGR1073-8	17	JGS 051	19	JGS 334-8	14	JGS 520-8	11
JGR1074-8	17	JGS 079	19	JGS 336-8	11, 14, 16, 19	JGS 521-8	19
JGR1075/2-8	17	JGS 167-8	14	JGS 337-8	14	JGS 522-8	16
JGR1077/3-8	17	JGS 299-8	9	JGS 338-8	9	JGS 523-8	16
JGR1078-8	17	JGS 300-8	9, 17, 18, 19	JGS 339-8	9	JGS 524-8	16
JGR1079-8	13	JGS 304-8	12	JGS 340-8	14, 16	JGS 525-8	16, 19
JGR1080-8	13	JGS 305-8	12, 15	JGS 341-8	14	JGS 526-8	16
JGR1081-8	17	JGS 306-8	12	JGS 342-8	19	JGS 527-8	16
JGR1083-8	9	JGS 307-8	12	JGS 343-8	19	JGS 528-8	16
JGR1376-8	16	JGS 308-8	12	JGS 344-8	19	JGS 529-8	16
JGR1377-8	16	JGS 309-8	12	JGS 346-8	19	JGS 530-8	17
JGR1378-8	16	JGS 310-8	9, 10, 11, 13	JGS 348-8	13	JGS 531-8	17
JGR1379-8	16	JGS 311-8	10, 14, 19	JGS 349-8	13	JGS 532-8	17
JGR1381-8	16	JGS 312-8	10	JGS 350-8	13	JGS 533-8	13
JGR 1428-8	10	JGS 313-8	9	JGS 351-8	13	JGS 704-8	22
JGR 1432-8	9	JGS 314-8	10	JGS 352-8	13	JGS 705-8	9
JGR 1433-8	9	JGS 315-8	10	JGS 353-8	13	JGS 717-8	13
JGR 1434-8	9	JGS 316-8	10, 14, 15	JGS 354-8	13	JGT 159-8	14
JGR 1435-8	9	JGS 318-8	11	JGS 355-8	20	JGT 165-8	15

No. 零件号	Seite Page Página 页号	No. 零件号	Seite Page Página 页号	No. 零件号	Seite Page Página 页号	No. 零件号	Seite Page Página 页号
JGU 152-8	10	JGX 212-8	19	11-180 283-25	24	74-064 295-91	24
JGW 182-8	10	JGX 222-8	14	11-330 205-15	25	74-086 501-91	24
JGW 183-8	10	JGX 223-8	19	11-462 163-55	26	91-000 401-15	27
JGW 184-8	10	JGX 248-8	19	11-462 250-25	26	91-027 964-01	22
JGW 185-8	10	JGX 251-8	19	11-462 403-55	25	91-027 975-91	23
JGW 189-8	11	JGX 253-8	16	12-305 144-15	14, 22	91-029 007-91	22
JGW 190-8	9	JGX 254-8	16	12-305 174-25	24, 25, 26	91-029 033-75	22
JGW 191-8	19	JGX 256-8	16	12-335 210-15	25	91-029 480-91	22
JGW 192-8	19	JGX 258-8	17	12-335 211-15	26	91-029 946-91	22
JGW 194-8	13	JGX 300-8	9, 22	12-499 150-45	25	91-091 364-05	27
JGW 195-8	13	JGZ 229-8	12	12-499 190-45	27	91-229 180-90	26
JGW 196-8	20	JGZ 230-8	10	12-499 210-15	26	91-262 385-75/893	25
JGW 202-8	10	JGZ 231-8	11	12-510 111-25	27	91-264 382-70	24
JGW 203-8	11	JGZ 234-8	15	12-510 170-25	26	91-268 668-75/895	27
JGW 204-8	19	JGZ 235-8	14	12-610 330-45	14	91-268 671-70/895	27
JGW 233-8	10	JGZ 236-8	14	16-414 139-05	26	91-290 113-91	25
JGW 235-8	19	JGZ 237-8	19	28-011 201-05	23	91-290 337-91	25
JGW 237-8	16	JGZ 238-8	20	28-011 202-69	23	91-290 576-91	26
JGW 238-8	16	JGZ 240-8	21	71-050 100-91	26	91-290 733-91	26
JGW 239-8	16	JGZ 241-8	21	71-050 300-91	26	91-291 458-91	26
JGW 240-8	17	JGZ 251-8	10	71-061 000-91	26	96-108 031-40	27
JGW 253-8	11	JGZ 253-8	19	71-064 001-91	27	95-665 735-91	23
JGW 286-8	10	JGZ 254-8	19	71-064 004-91	27	99-136 854-55	25
JGW 287-8	11	JHGT 156-8	14	71-071 000-91	26	99-137 196-05	25
JGW 288-8	19	JHSH-794B	15	71-086 000-91	26		
JGX 198-8	12	JHSH-794BOH	15	71-370 001-08	26		
JGX 199-8	12	JHSH-794BTR	15	71-370 002-91	26		
JGX 200-8	10	JHSH-794ATR	15	71-370 002-92	26		
JGX 201-8	10	11-039 378-15	25	71-520 006-01	25		
JGX 204-8	14	11-039 381-15	26	71-520 006-02	25		
JGX 205-8	14	11-108 174-15	26	71-520 006-04	25		
JGX 207-8	14	11-130 284-25	26	71-520 006-05	25		
JGX 208-8	14	11-130 287-25	25	71-590 007-21	25		
JGX 211-8	19	11-130 293-25	26, 27	71-590 008-65	265		



Europäische Union
Wachstum durch Innovation – EFRE

PFAFF Industriesysteme und Maschinen AG

Hans-Geiger-Str. 12 - IG Nord
D-67661 Kaiserslautern

Telefon: +49 - 6301 3205 - 0

Telefax: +49 - 6301 3205 - 1386

E-mail: info@pfaff-industrial.com

Hotlines:

Technischer Service / Technical service:

Service technique / Servicio técnico: +49 - 175 2243-101

Nähtechnik-Fachberatung / Application consultancy:

Conseiller de couture et technique / Asesor técnico: +49 - 175 2243-102

Ersatzteile-Hotline / Spare-parts hotline:

Hotline - Pièces détachées / Hotline Repuestos: +49 - 175 2243-103

Gedruckt in der BRD / Printed in Germany / Imprimé en la R.F.A. / Impreso en la R.F.A